

平野区役所窓口等のご案内

平野区役所は、ご来庁いただく皆様により身近で親しみやすく、気持ち良く快適に過ごしていただける区役所をめざします。各フロアの窓口番号やお取り扱い業務を記載しています。

1階 フロア案内

階	課・担当名	窓口番号	電話	主な業務内容
1階	窓口サービス課	証明書発行等受付	12 4302-9963	戸籍、住民票、印鑑証明書、納税証明書、課税証明書、評価証明書、自動車臨時運行許可に関すること
		お渡し口	13 4302-9963	
		届出受付	14 4302-9963	住所・戸籍の各種届出、特別永住者証明書に関する届出、住民基本台帳カード・電子証明・印鑑登録の申請等に関すること
		就学・住居表示受付	15 4302-9798	就学・住居表示に関すること
		保険年金	17 4302-9956	国民健康保険、後期高齢者医療制度、国民年金に関すること
18 4302-9946	国民健康保険の保険料納付相談に関すること			



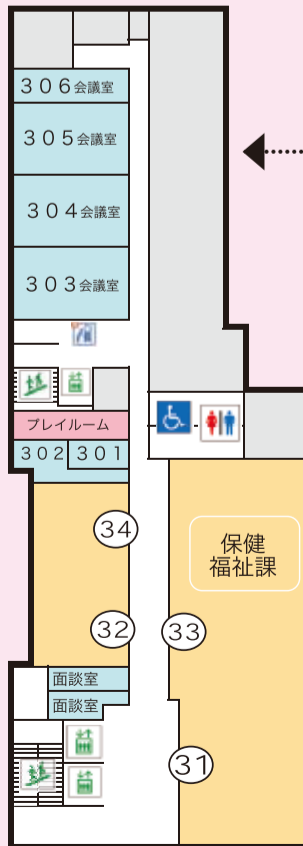
「子育て支援スペース」では、子育てに関する情報交換や相談、親子での交流が楽しめます。



1階「ロビー」では、各取組みをパネルにして掲示したり、ご意見箱「清美ちゃんポスト」、「広報ひらの」等を設置しています。

3階 フロア案内

階	課・担当名	窓口番号	電話	主な業務内容
3階	介護保険	31	4302-9859	介護保険に関すること
	地域保健	32	4302-9882	母子健康手帳の交付、乳幼児健診、予防接種、特定健康診査、各種がん検診、被爆者健診、結核を含む感染症予防、栄養・食事相談、医療法、各種医療従事者等免許申請、医療費助成(小児ぜん息、小児慢性特定疾患、未熟児、肝炎)、厚生統計調査、公害健康被害補償等に関する法律に関すること
			4302-9973	生活衛生、衛生害虫等相談、狂犬病予防、動物の愛護、管理に関すること
	地域福祉	33	4302-9857	保健福祉にかかる総合相談、児童手当、医療費助成、高齢者福祉、高齢者虐待、障がい者虐待、身体障がい者福祉、精神保健及び精神障がい者福祉、知的障がい者福祉、特定疾患、児童福祉、母子福祉、DV、子育て支援、児童虐待に関すること
4302-9941			民生・児童委員、緊急援護資金、生活福祉資金に関すること	
保健活動	34	4302-9968	保健師による健康相談・精神保健福祉相談・健康づくりなどに関すること	



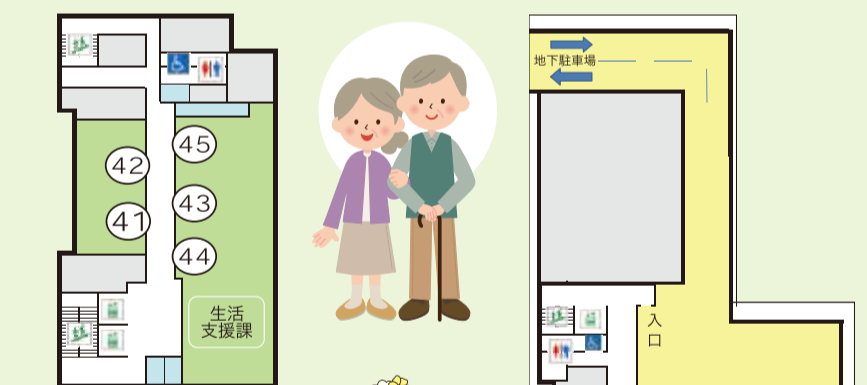
2階 フロア案内



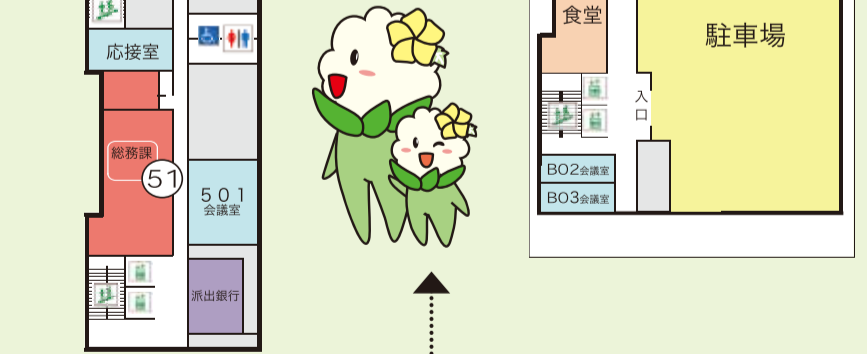
検診室や、授乳室を設置しています。

階	課・担当名	窓口番号	電話	主な業務内容
2階	まちづくり推進室	まちづくり協働課	21 4302-9734	地域活動協議会、地域担当制、地域安全対策、防災、災害救助、災害見舞金、産業振興、区役所附設会館、社会教育に関すること
		政策推進	4302-9683	総合的な政策立案、広報、広聴相談、学校との連携、生涯学習、人権に関すること
		企画調整	23 4302-9903	区行政に関する調査、企画、区シテイ・マネジャーにかかる関係部との調整に関すること

4階 フロア案内 地下1階 フロア案内



5階 フロア案内



階	課・担当名	窓口番号	電話	主な業務内容
4階	生活支援課(保健福祉センター)	第1支援	41 4302-9872	生活保護の経理・医療に関すること
		第1支援 受付面接	45 4302-9839	生活保護の新規相談に関すること
		第1支援 就労支援	45 4302-9891	生活保護の就労支援に関すること
		第2～第4支援	42 4302-9873 43 4302-9874 44 4302-9842	生活保護に関すること
5階	総務課	51	4302-9625	庶務、選挙、統計、屋外広告物に関すること
地下1階	駐車場(有料:43台)			駐車料金:60分毎300円(営業時間中 最大料金700円) ※次のいずれかの手帳の交付を受けている方が来庁されるための駐車料金は無料です。 ●身体障がい者手帳 ●精神障がい者保健福祉手帳 ●療育手帳 該当される方は、手続きされた窓口へ手帳と駐車券をご提示ください。